

## Sunny Beam

- > Drahtloses Tischgerät – keine Verkabelung notwendig
  - > Funk-Kommunikation mit den Wechselrichtern
  - > Energieversorgung über integrierte Solarzelle
  - > Großer, leicht ablesbarer LCD-Bildschirm
- Anzeige:
- > aktuelle Leistung
  - > Tagesverlauf
  - > Monatsverlauf
- > USB-Schnittstelle zur Datenübertragung an den PC und Laden der Batterien
  - > Einfache, intuitive Bedienung
  - > Halterung für Wandmontage



# Sunny Beam

## Drahtlose Anlagenüberwachung für SMA-Wechselrichter

Als Besitzer einer Solaranlage haben Sie sich neben einer zukunftsweisenden Energie auch für eine langfristige Ertragsquelle entschieden. Was Sie jetzt noch brauchen, ist eine Möglichkeit, das reibungslose Funktionieren Ihrer Investition zu verfolgen: Mit dem komfortablen Sunny Beam können Sie zentral und zu jeder Zeit den Status und den Ertrag Ihrer SMA-Wechselrichter kontrollieren. Der Sunny Beam ist einfach zu bedienen und zeigt die Daten Ihrer Wechselrichter übersichtlich an. Als schnurloses Display in attraktivem, zeitlosem Design können Sie den Sunny Beam überall im Haus platzieren – damit Sie stets über den Zustand Ihrer Wechselrichter informiert sind, ohne einen Fuß vor die Tür oder auf den Dachboden zu setzen.



# Sunny Beam

Die schönste Art der Anlagenüberwachung

## Technik und Ästhetik

Einfache Anlagenüberwachung und alle wesentlichen Daten auf einen Blick: Sunny Beam vereint diese Funktionen mit ansprechendem Design. Als Tischgerät oder mit Wandhalterung im Innenbereich überall einsetzbar, verfügt das großzügige Dual-Mode Display über die Darstellung des Tagesverlaufs in Grafikform, die aktuelle Leistung, den Gesamtenergieertrag, den laufenden Tagesenergieertrag sowie den Monatsverlauf in Form eines Balkendiagramms.

Weitere Informationen – zum Beispiel die Leistung der einzelnen Wechselrichter, den Energieertrag in Euro oder die eingesparten CO<sub>2</sub> Emissionen – können Sie bequem per Einhandbedienung abrufen. Dazu ist Sunny Beam mit einem Dreh-Drück-Knopf ausgestattet, mit dem Sie einfach und schnell durch das Menü steuern können.



**Energieversorgung über Solarzelle und Akku**

**USB-Schnittstelle** zur Datenübertragung an PC und Laden der Akkus

Einfache und intuitive Bedienung mit dem **Dreh-Drück-Knopf**

**Kompakt und leicht**  
Maße: 127 x 75 x 195 mm  
Gewicht: ca. 350 g

**Funk-Kommunikation** mit den Wechselrichtern

Großer, leicht ablesbarer **LCD-Bildschirm**

*Sunny Beam*

## Schnurlos

Schnurlos und unkompliziert findet die Kommunikation mit den SMA-Wechselrichtern statt – bis zu vier können von einem Sunny Beam per Funkverbindung überwacht werden. Die Energieversorgung erfolgt über eine Solarzelle, die in das Gehäuse integriert ist. Ein Akku stellt die zuverlässige Anzeige der Anlagendaten auch an Tagen mit wenig Sonneneinstrahlung sicher. Damit können Sie das Gerät überall im Haus aufstellen und haben es stets in Ihrer Nähe, um sich über die Effizienz Ihrer Anlage zu informieren. Keine Stromkabel,

keine Verbindungskabel – mit dem Sunny Beam haben Sie ein unabhängiges Gerät zur Hand, mit dem Sie auf die besonders im Wohnbereich störende Verkabelung verzichten können. Neben der Online-Darstellung ermöglicht Sunny Beam die Speicherung der Erträge der letzten 30 Tage. Über die integrierte USB-Schnittstelle können die gespeicherten Daten der Gesamtanlage ausgelesen und mit Hilfe der Software Sunny Data Control, die im Lieferumfang enthalten ist, auf dem PC archiviert werden.

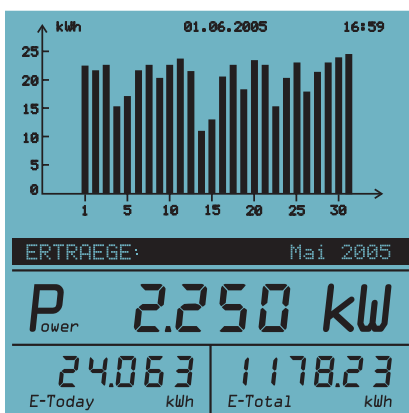
## Fazit

Sunny Beam übernimmt die komplette Anlagenüberwachung und zeigt Ihnen, wie Ihre Solaranlage für Sie arbeitet – zu jeder Zeit und stets in Ihrer Nähe.

# Technische Daten Sunny Beam

<b>Sunny Beam</b>	
<b>Kommunikation</b>	
Frequenzband	868 MHz
Reichweite im Freifeld	bis zu 100 m
Reichweite in Gebäuden	bis zu 30 m
Schnittstelle	USB 1.1
<b>Display</b>	
LCD	grafikfähig, (160 x 100 Pixel) 1 x 5fach 7-Segment, 2 x 6fach 7-Segment
Bedienung	Dreh-Drück-Knopf
Sprache	dt./engl./franz./span.
<b>Mechanische Größen</b>	
Maße in mm	127 x 75 x 195
Gewicht	ca. 350 g
<b>Benutzerdefinierte Statuszeile</b>	
Folgende Informationen können angezeigt werden	<ul style="list-style-type: none"> <li>• Leistung der einzelnen Wechselrichter</li> <li>• Prozentuale Leistung Ihrer Wechselrichter</li> <li>• Gerätetypen der Wechselrichter</li> <li>• Seriennummer der Wechselrichter</li> <li>• Erträge in gewünschter Währung</li> <li>• CO<sub>2</sub>-Vermeidung</li> </ul>

## Monatsübersicht



## Tagesverlauf

